

FER 309 WIFI - Manuál

Stiahnite si aplikáciu „Smart life“ z obchodu Google Play alebo App Store.



Vyberte si jeden spôsob napojenia na WIFI z nasledujúcich 2:

- Prispôbenie WIFI na termostate: pripojte k napätiu a zapnite termostat, stlačte na 3-5 sekúnd pokiaľ nezačne blikat "OFF" a súčasne, krátko zatlačte pre napojenie na WiFi, keď ikona WiFi a obláčika súčasne blikajú.

- Prispôbenie WIFI na prijímači: pripojte k napätiu a zapnite prijímač, dlho stlačte tlačidlo na prijímači na prispôbenie WIFI, keď rýchlo bliká modré svetlo, je režim zhody EZ; keď pomaly bliká modré svetlo, je režim zhody AP.

! IP zhodná pred pripojením, pred priradením WIFI potvrdte, že termostat a prijímač sú dobre pripojené. Modré svetlo na prijímači je indikátor signálu, bliká pri prijímaní signálu zodpovedajúceho wifi.

Technické údaje

☆ Napájanie: Prijímač: 230Vac 50/60HZ Termostat: USB napájanie/4*AAA batérie

! Prosím, vyberte batérie, keď je termostat napájaný cez USB.

☆ Presnosť zobrazenia: 0,5°C

☆ Izolačný stav: Normálne prostredie

☆ Senzor sondy: NTC (10k)1%

☆ Bežiaci program: týždenný program ako cyklus

☆ Kapacita kontaktu: 3A

☆ Výstup: Spinacie relé

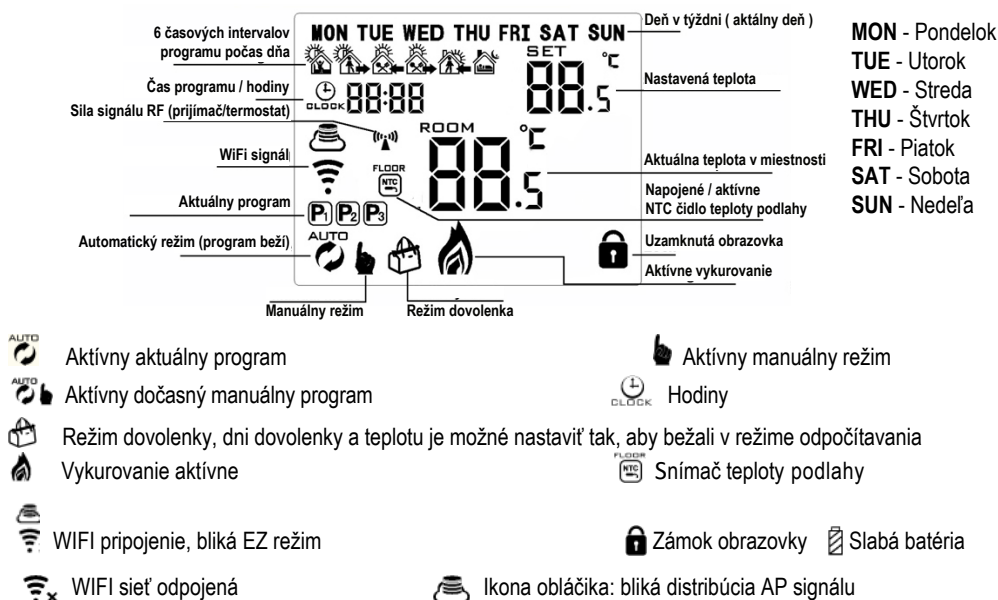
☆ Teplota pracovného prostredia: 0~70°C

☆ Inštalácia: nástenná alebo voľne položené

☆ Rozsah nastavenia teploty: 5~35°C

☆ Rozmery (mm) 30*90*25

Domovská obrazovka



Ikona RF komunikácie: Sviety - signál stabilný, bliká - signál nestabilný

Typy programov:



P1 je 5+2 dni; P2 je 6+1 deň; P3 je vždy 7 rovnakých dní

Rýchle nastavenia

	Ikona	Popis ▲ ▼
A		Vypnutie / zapnutie (displej zhasne)
B		1 Krátko stlačte na prepnutie medzi ručným a manuálnym režimom. 2 Pri zapnutom stave, zatlačte na 3 - 5 sekúnd pre programovanie dní a času 3 Pri vypnutom stave, zatlačte na 3 - 5 sekúnd pre vstup do pokročilých nastavení A
C		1 Tlačidlo potvrdenia 2 Pri vypnutom stave, zatlačte na 3 - 5 sekúnd pre vstup do pokročilých nastavení B 3 Pri zapnutom stave, zatlačte na 3 - 5 sekúnd, potom krátko zatlačte pre výber režimu dovolenka, následne bude blikat "OFF", použite ▲ alebo ▼ na zmenu do "ON". Krátkym stlačením prepnete do dovolenky a nastavte teplotu, potom opäť stlačte pre aktiváciu režimu dovolenka.
B		1 Tlačidlo zníženia hodnoty / teploty 2 Dlhým stlačením zablokujete / odblokujete displej.
D		1 Tlačidlo zvýšenia hodnoty / teploty 2 Pri automatickom režime stlačením ▲ alebo ▼ dočasný manuálny režim (bude dosiahnutá 1x požadovaná zmenená teplota v automatickom režime). 3 Dlhé zatlačenie - zobrazenie hodnoty čidla podlahovej teploty (ak je aktívne)

Nastavenie času

Pri zapnutom stave, stlačte na nastavenie minút, druhým stlačením nastavíte hodinu, tretím stlačením nastavíte deň v týždni. Stlačením ▲ ▼ meníte hodnotu, stlačením potvrdíte.

Nastavenie režimu dovolenka

Pri zapnutom stave, zatlačte na 3 - 5 sekúnd, potom krátko zatlačte pre výber režimu dovolenka, následne bude blikat "OFF", použite ▲ alebo ▼ na zmenu do "ON". Krátkym stlačením prepnete do dovolenky a nastavte teplotu, potom opäť stlačte pre aktiváciu režimu dovolenka.

Nastavenie programu časovania

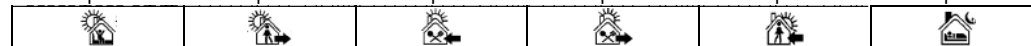
Nastavenie časových intervalov vykurovania podľa teploty počas dňa

P1 je 5+2 dni; P2 je 6+1 deň; P3 je vždy 7 rovnakých dní

Pri zapnutom termostate, zatlačte na 3 - 5 sekúnd pre programovanie časových pásiem vykurovania. Krátke stlačenie pre prenutie a potvrdenie. Použite ▲ ▼ pre zmenu hodnoty. Po zmene nastavenia, počkajte 10 sekúnd, nastavenie sa uloží a potom opustíte nastavenia.





Příklad programu:

Časové pásmo 1 Časové pásmo 2 Časové pásmo 3 Časové pásmo 4 Časové pásmo 5 Časové pásmo 6

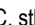
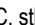
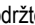


6:00 - 8:00		6:00 - 11:00		11:00 - 13:30		13:30 - 17:00		17:00 - 22:00		22:00 - 6:00	
6: 00	21°C	8: 00	17°C	11: 00	21°C	13: 30	17°C	17: 00	21°C	22: 00	17°C

Pokročilé nastavenia A




3 Pri vypnutom stave, zatlačte  na 3 - 5 sekúnd pre vstup do pokročilých nastavení A. Stlačte krátko  pre prepnutie a potvrdenie parametra . Stlačte  a  pre zmenu parametra.

Po dokončení nastavenia počkajte 5 sekúnd, nastavenie sa uloží a potom ukončí.


	Parameter	Funkcia nastavenia údajov	Výrobné nastav.
A1	Kalibrácia teploty	- 9 - +9°C Zobrazuje sa ako opravená hodnota	1°C
A2	Štart/stop nastavenie rozdielu pracovnej teploty	0,5 - 2,5°C	1°C
A3	Nastavenie teplotného rozdielu ochrany proti vysokej teplote	1 - 9 °C	2°C
A4	Zámok obrazovky	0:zablokovanie 1:úplné zablokovanie	0
A5	Vysokoteplotná ochrana pre externý NTC snímač	20°C-70°C Ak nastavíte = 20°C, stlačíte  , ochrana sa zruší.	45 °C
A6	Nízokoteplotná ochrana pre externý NTC snímač	1-10°C Ak nastavíte = 10°C, stlačíte  , ochrana sa zruší.	5 °C
A7	Nastavenie minimálnej hranice teploty	1-10 °C	5 °C
A8	Nastavenie maximálnej hranice teploty	20-70 °C	35 °C
A9	Pamäť stavu zapnutia/vypnutia po výpadku elektriny	0: Termostat on/off s pamäťou pri el. napájaní 1: Termostat off pri el. napájaní 2: Termostat on pri el. napájaní	0
AA	Typ programu	P1: 5+2 P2: 6+1 P3: 7	P1
AB	Výrobné nastavenia	Zobrazí sa Ao, dlho podržte  pokiaľ sa nezobrazí celá obrazovka	

Pokročilé nastavenia A

Pri vypnutom stave, zatlačte  na 3 - 5 sekúnd pre vstup do pokročilých nastavení B

Stlačte krátko  pre prepnutie a potvrdenie parametra . Stlačte  a  pre zmenu parametra.

Po dokončení nastavenia počkajte 5 sekúnd, nastavenie sa uloží a potom ukončí.

	Parameter	Funkcia nastavenia údajov	Výrobné nastav.
B1	IP kódovanie - vysoké	00-FF	00
B2	IP kódovanie - nízke	01-FF	01
B3	Termostat a prijímač - párovanie	Do 10 sekúnd po pripojení prijímača (oranžová LED stále svieti), potom postupne stláčaním na  na termostate, termostat odošle IP adresu do prijímača, zobrazenie "55" znamená, že IP sa úspešne zhoduje a termostat s prijímačom je spárovaný.	00
B4	Typ snímača	N1: jeden vstavaný senzor N3: vstavaný snímač aj externý snímač.	N1
B5	Minútový interval RF prenosu	0-30 minút	20
B6	Druhý interval RF prenosu	3-30 sekúnd	30

! Vzhľadom na spotrebu batérie sa RF dáta aktualizujú každých 20 minút. Ak chcete interval skrátiť, použite napájajte termostat cez USB a vyberte batérie. Postupujte podľa B05, B06.

Rozdielová teplota externého snímača: limitná hodnota externého snímača je 45 °C pre továrenské nastavenie (A5), hodnota spätného rozdielu riadenia externého snímača (A3) je 2. Keď teplota stúpne na 45 °C, relé prestane fungovať. Ak teplota klesne na 43 °C, relé bude pokračovať v činnosti a alarm vykurovania sa zruší. (Môže byť prevádzkovaný, iba ak je izbová teplota nižšia ako nastavená teplota)

Zobrazenie chyby snímača: zvolte prosím správny pracovný spôsob typu snímača, pri nesprávnom výbere alebo poruche snímača sa na obrazovke zobrazí „E1“ alebo „E2“. Termostat zastaví ohrev, kým sa porucha neodstráni

Popis dátovej komunikácie termostatu:

1. Komunikácia každých 20 minút za normálnych pracovných podmienok
 2. On/off bude komunikovať s prijímačom raz
 3. Po prepnutí stavu výstupu bude jedenkrát komunikovať s prijímačom.
- Svieti vždy, keď je bezdrôtová komunikácia normálna, a bliká, keď je bezdrôtová komunikácia nefunkčná.

Kontroly prijímača

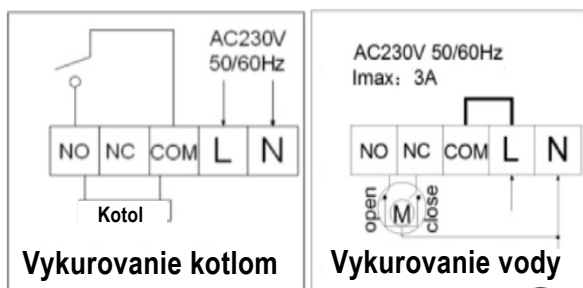
Indikátor napájania POWER (zelený): Zapnutie prijímača, zelené svetlo vždy svieti; vypnite prijímač, zelené svetlo sa rozsvieti na 1 sekundu a zhasne na 1 sekundu.

Indikátor RF signálu SIGNAL (oranžový): Svetli vždy do 10 sekúnd po zapnutí (v tejto chvíli môžete poslať IP adresu termostatu do prijímača, aby ste dokončili párovanie: pozrite si rozšírenú možnosť B3). Po úspešnom spárovaní kontrolka zhasne; alebo ak sa do 10 sekúnd nevykoná žiadne párovanie, automaticky sa vypne; keď funguje normálne, svetlo bude blikáť, keď prijme bezdrôtový signál.

Indikátor načítania/poruchy LOAD (červený): Pri normálnej prevádzke je výstup načítania zapnutý, kontrolka svieti a výstup načítania je vypnutý a kontrolka nesvieti; pri poruche bliká a alarm je signalizovaný nasledovne:

1. Termostat a prijímač nie sú spárované: blikne 2-krát (rýchle bliknutia) a interval je vypnutý na 2 sekundy
 2. Strata bezdrôtového signálu (žiadna dátová komunikácia za 1 hodinu): blikne 3-krát (rýchle bliknutia), s intervalom 2 sekúnd vypnutia
 3. Alarm externého senzora: blikne 4-krát (rýchle bliknutia), s intervalom 2 sekúnd vypnutý (platí len vtedy, keď je v rozšírených možnostiach termostatu zvolený typ senzora N3)
- Indikátor signálu WIFI (modrý):** Keď sa prijímajú údaje WIFI, raz blikne; nepretržité rýchle blikanie znamená, že je v režime konfigurácie siete WIFI EZ; nepretržité pomalé blikanie znamená, že je v režime konfigurácie siete WIFI AP; bude to vždy, keď je sieť úspešne nakonfigurovaná. Zapnuté; keď je WIFI abnormálna, dvakrát rýchlo zabliká a interval sa na 2 sekundy vypnutia.

Schéma zapojenia



RIZIKO ÚRAZU ELEKTRICKÝM PRÚDOM

Zabezpečte, aby profesionálny technik nainštaloval produkt podľa výkresov a pokynov. Pred akýmkoľvek pripojením odpojte napájanie. Kontakt s komponentmi pod nebezpečným napätím môže spôsobiť úraz elektrickým prúdom.

Návod na programovanie mobilnej aplikácie termostat FER309

Požiadavky na Wi-Fi:

Budete potrebovať smartfón a router s Wi-Fi. Zapište si heslo WIFI [budete ho potrebovať, keď bude termostat spárovaný s Wi-Fi].

Krok 1 stiahnite si aplikáciu

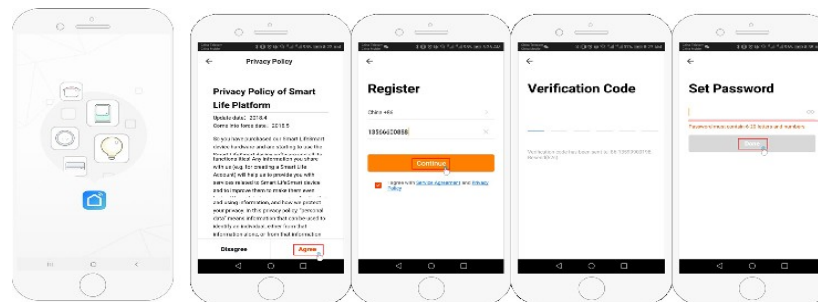
Používatelia Androidu „Smart RM“ z Google Play, používatelia iPhone „Smart RM“ z App Store.

Krok 2 Zaregistrujte si používateľský účet

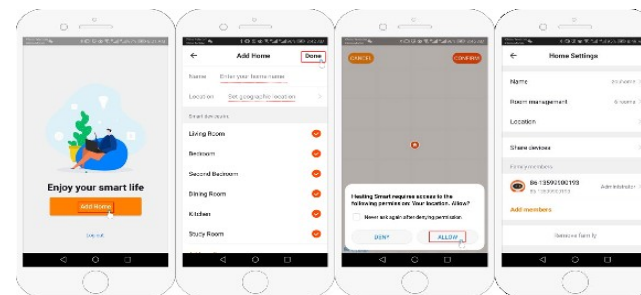
- Po nainštalovaní aplikácie kliknite na “registrovat” (Register) (Obrázok 2-1).
- Prečítajte si zásady ochrany osobných údajov a stlačením tlačidla Súhlasím (Agree) prejdite na ďalší krok. (Obrázok 2-2).
- Názov registračného účtu používateľa vašu e-mailovú adresu alebo mobilné číslo. Vyberte Región a potom kliknite na “pokračovať” (Continue) (obrázok 2-3).
- Prostredníctvom e-mailu alebo SMS dostanete 6-miestny overovací kód na overenie vášho účtu (obrázok 2-4).
- Nastavte heslo. Heslo musí obsahovať 6-20 písmen a číslice. Kliknite na “hotovo” (Done) (obrázok 2-5).

Krok 3 Vytvorte informácie o mieste inštalácie (obrázok 3-1)

1. Zadajte názov (obrázok 3-2).
2. Vyberte alebo pridajte miestnosť umiestnenia termostatu (obrázok 3-2).
3. Nastavte povolenie umiestnenia (Obrázok 3-3) a potom nastavte umiestnenie termostatu (Obrázok 3-4)



Obr. 2-1 Obr. 2-2 Obr. 2-3 Obr. 2-4 Obr. 2-5



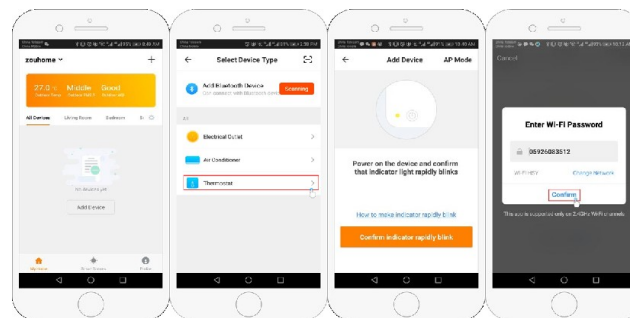
Obr. 3-1 Obr. 3-2 Obr. 3-3 Obr. 3-4

Krok 4a Vytvorte WiFi komunikáciu (režim EZ)

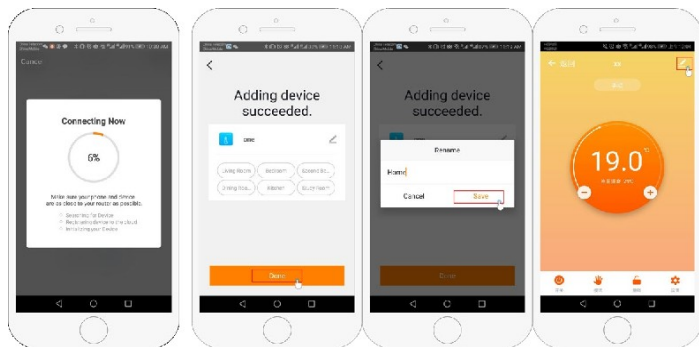
- WIFI pripojenie na termostate: pripojte napájanie a zapnite termostat, podržte na 3-5 sekúnd. Zobrazí sa „OFF“ a keď začnú spolu blikat', stlačte ak chcete vytvoriť pripojenie WIFI, pokračujte nižšie

- WIFI pripojenie na prijímači: zapojte napájanie a zapnite prijímač, podržte tlačidlo “push” pre vytvorenie WIFI pripojenia, keď rýchlo bliká, modré svetlo znamená zodpovedajúci režim, ďalej, pokračujte nižšie

- Stlačením tlačidla Pridať zariadenie - “Add device” alebo cez “+” v pravom hornom rohu pridajte zariadenie (obr. 4-1) a vyberte typ zariadenia “Thermostat”. V aplikácii kliknite na ikonu Potvrdiť - Confirm, ikona začne blikat', potom vyberte sieť a vráťte sa do aplikácie, kde zadajte sieťové heslo. (4-4) a potvrdte. Aplikácia sa pripojí automaticky (4-5). Zvyčajne to trvá asi 5-90 sekúnd. Tento režim pripojenia, Ez, poskytuje spojenie medzi vašou aplikáciou a zariadením. Názov miestnosti je možné upraviť po pripojení zariadenia. Môžete si tiež vybrať vhodné umiestnenie miestnosti. Napríklad spálňa, kuchyňa, obývačka atď



Obr. 4-1 Obr. 4-2 Obr. 4-3 Obr. 4-4



Obr. 4-5

Obr. 4-6

Obr. 4-7

Obr. 4-8

Krok 4b (alternatívna metóda) (režim párovania AP) iba v prípade, že krok 4a zlyhá

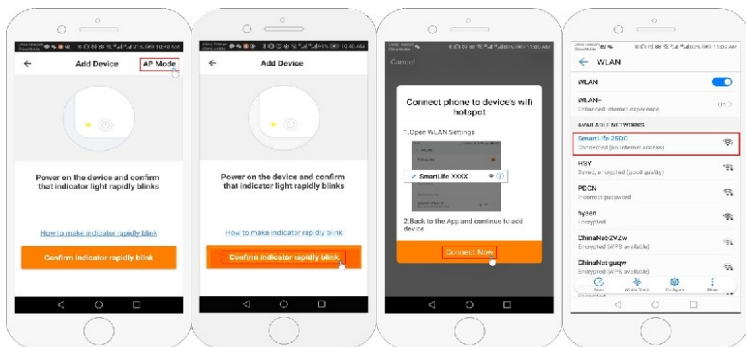
Ak to váš router nepodporuje alebo je signál Wi-Fi slabý alebo sa nemôžete pripojiť v režime EZ, stlačte režim AP v pravom hornom rohu (obrázok 5-1). Ak ste úspešne pripojili svoj termostat, ignorujte správu vašej aplikácie.

Pripojte WiFi komunikáciu výberom jedného z dvoch spôsobov:

- WIFI pripojenie na termostate: pripojte napájanie a zapnite termostat, podržte na 3-5 sekúnd potom sa zobrazí „OFF“ a keď začnú spolu blikať, stlačte na vytvorenie WIFI pripojenia
- WIFI pripojenie na prijímači: zapojte napájanie a zapnite prijímač, podržte tlačidlo “push” pre vytvorenie WIFI pripojenia, keď rýchlo blikať, modré svetlo znamená režim prispôsobenia

Potvrďte ikona rýchlo blikať, potom vyberte sieť a vráťte sa do APP a zadajte heslo WiFi routera (obr. 4-4) potvrdiť. Aplikácia prejde na stránku obr. 5-2. Zvoľte „Pripojiť teraz - Connect now“ pre výber siete a potvrdenie (5-3)

Vráťte sa do aplikácie a vyberte „Pripojiť teraz - Connect now“, aplikácia sa pripojí automaticky (4-5). Proces zvyčajne trvá 5-90 sekúnd.



Obr. 5-1

Obr. 5-2

Obr. 5-3

Obr. 5-4

Krok 5 Zmena typu snímača a teplotný limit

Stlačte tlačidlo nastavení v pravom dolnom rohu na zobrazenie ponuky.

Kliknite na položku Typ senzora a zadajte **heslo (123456)**.

Potom dostanete 3 možnosti:

- (1) „Jeden vstavaný snímač“ bude používať iba vnútorný snímač vzduchu
- (2) „Jeden externý snímač“ bude používať iba podlahovú sondu (ideálne pre kúpeľne, kde je termostat inštalovaný mimo miestnosti).
- (3) „Interné a externé snímače“ použijú sa oba snímače na čítanie teploty.

Krok 6 Programovanie denného plánu

Stlačte tlačidlo nastavení v pravom dolnom rohu na zobrazenie ponuky, v spodnej časti menu budú 2 samostatné voľby s názvom „Týždenný program“ a „Nastavenie týždenného programu“. „Týždenný program“ vám umožňuje vybrať počet dní na programovanie: 5+2 (pracovné dni + víkend); 6+1 (Po – So + Nedeľa) alebo 7 dní (všetky dni rovnaké). Nastavenie „Týždenný program“ vám umožňuje vybrať čas a teplotu vášho denného plánu v rôznych bodoch. Na nastavenie budete mať 6 možností času a teploty. Pozrite si príklad nižšie.

6:00 - 8:00	6:00 - 11:00	11:00 - 13:30	13:30 - 17:00	17:00 - 22:00	22:00 - 6:00
6: 00	21°C	8: 00	17°C	11: 00	21°C
			13: 30	17°C	17: 00
				21°C	22: 00
					17°C

Doplňkové funkcie

Dovolenkový režim: Termostat môžete naprogramovať tak, aby fungoval pri nastavenej inej teplote až 30 dní, takže váš domov bude stále vykurovaný, keď ste preč. To možno nájsť v režime (obr. 4-8). Môžete nastaviť počet dní od 1 do 30 a teplotu do 27 °C.

Režim uzamknutia: Táto možnosť vám umožňuje na diaľku uzamknúť termostat, aby nebolo možné vykonať žiadne zmeny. Môžete to urobiť kliknutím na symbol , pre odomknutie stlačte znova .

Zoskupovanie zariadení: Môžete pripojiť viacero termostatov do skupiny a ovládať ich všetky súčasne. Môžete to urobiť kliknutím na tlačidlo a výberom možnosti „Vytvoriť skupinu“. Ak máte pripojených viacero termostatov, môžete vybrať každý, ktorý chcete pridať do skupiny, a po potvrdení výberu budete môcť skupinu pomenovať.

Family management: Do vašej skupiny / rodiny môžete pridať ďalších ľudí a nechať ich ovládať pripojené zariadenia. Ak to chcete urobiť, musíte sa vrátiť na domovskú stránku a kliknúť na meno rodiny / skupiny v ľavom hornom rohu a potom kliknúť na spravovať rodinu / skupinu. Po výbere rodiny, ktorú chcete spravovať, sa zobrazí možnosť Pridať člena. Ak chcete poslať pozvánku, budete musieť zadať mobilné číslo alebo e-mailovú adresu, ktorú ste zaregistrovali v aplikácii. Môžete nastaviť, či je správcom, čo mu umožní vykonávať zmeny v zariadení.